

# Mietwohnungen

---

## Wohnungsangebot

Grundrisse

Preise

Hausordnung



Hochhaus  
Bodmerstrasse 30

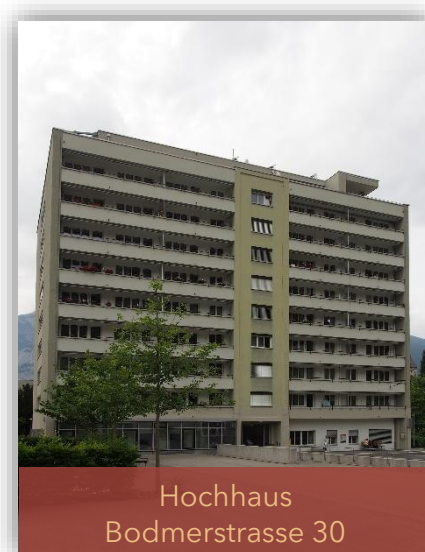


Haus am Mühlbach  
Bodmerstrasse 34

# Wohnungen

## „Hochhaus“ Bodmerstrasse 30

- 31 1- Zimmerwohnungen
- 18 2- Zimmerwohnungen
- 16 2.5- Zimmerwohnungen

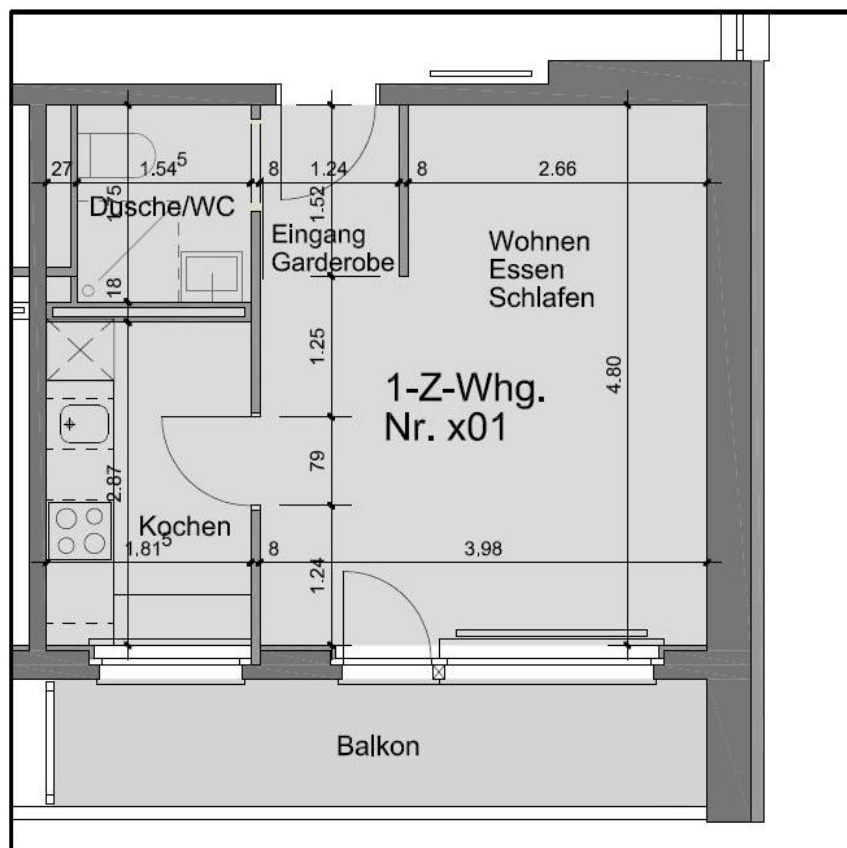


### Mietzinsen

Wohnung	Miete	Nebenkosten	Miete inkl. Nebenkosten
1- Zimmer	CHF 740.00	CHF 150.00	CHF 890.00
2- Zimmer	CHF 1'050.00	CHF 200.00	CHF 1'250.00
2.5- Zimmer	CHF 1'200.00	CHF 200.00	CHF 1'400.00

### Grundrisse

#### 1- Zimmerwohnung (28.2 m<sup>2</sup>)





# Wohnungen

## „Haus am Mühlbach“ Bodmerstrasse 34

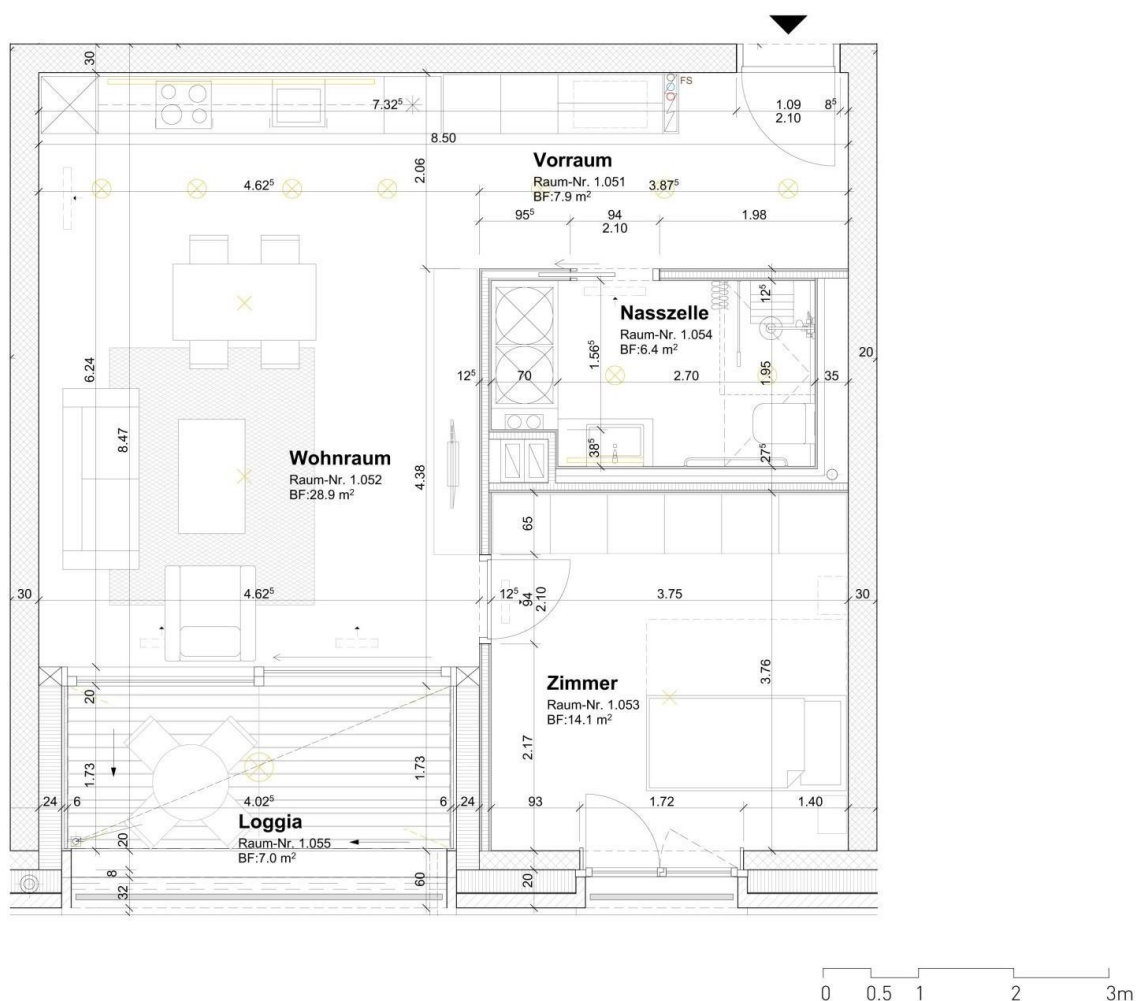
- 6 2.5-Zimmerwohnungen (57 m<sup>2</sup>)
- 14 2.5-Zimmerwohnungen (64 m<sup>2</sup>)
- 12 3.5-Zimmerwohnungen (76 m<sup>2</sup>)



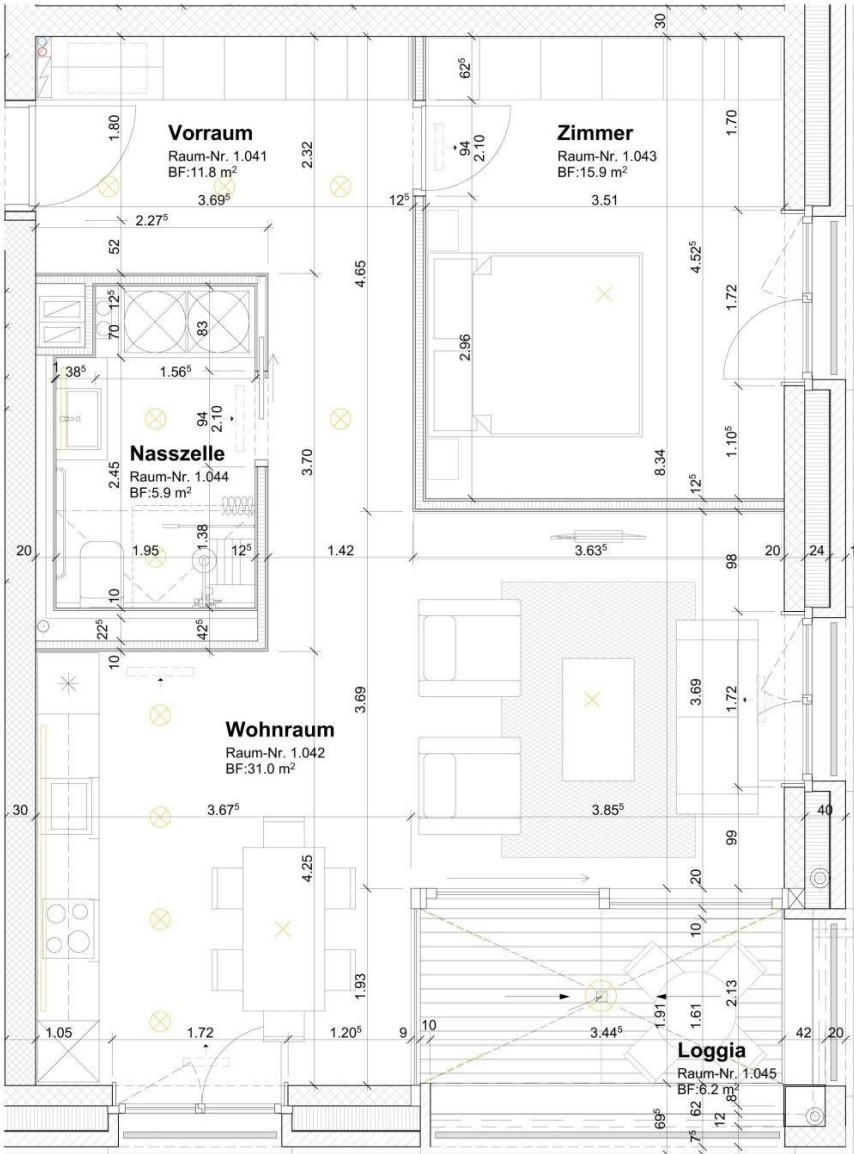
Haus am Mühlbach  
Bodmerstrasse 34

### Grundrisse

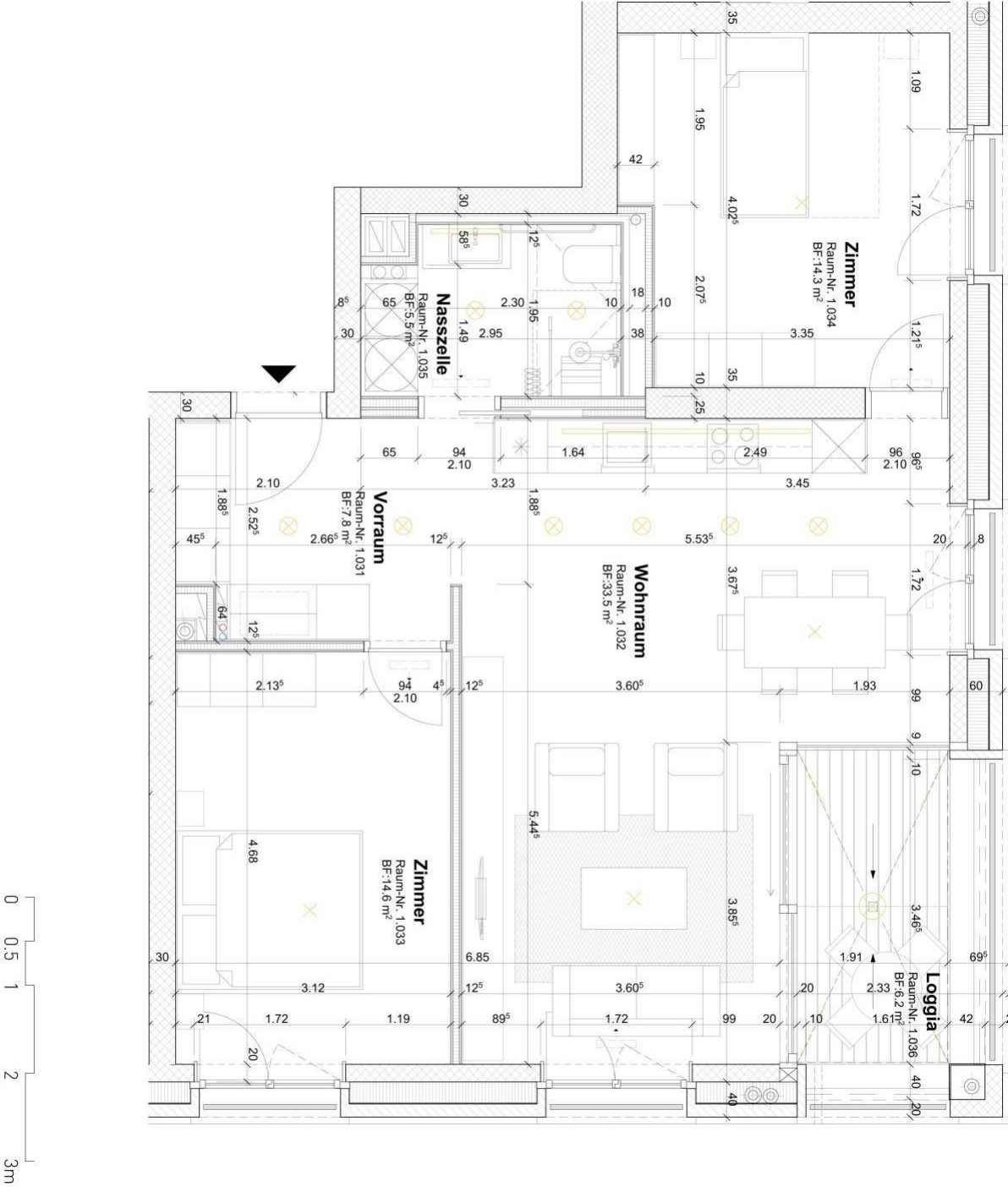
#### 2.5-Zimmerwohnung (57 m<sup>2</sup>)



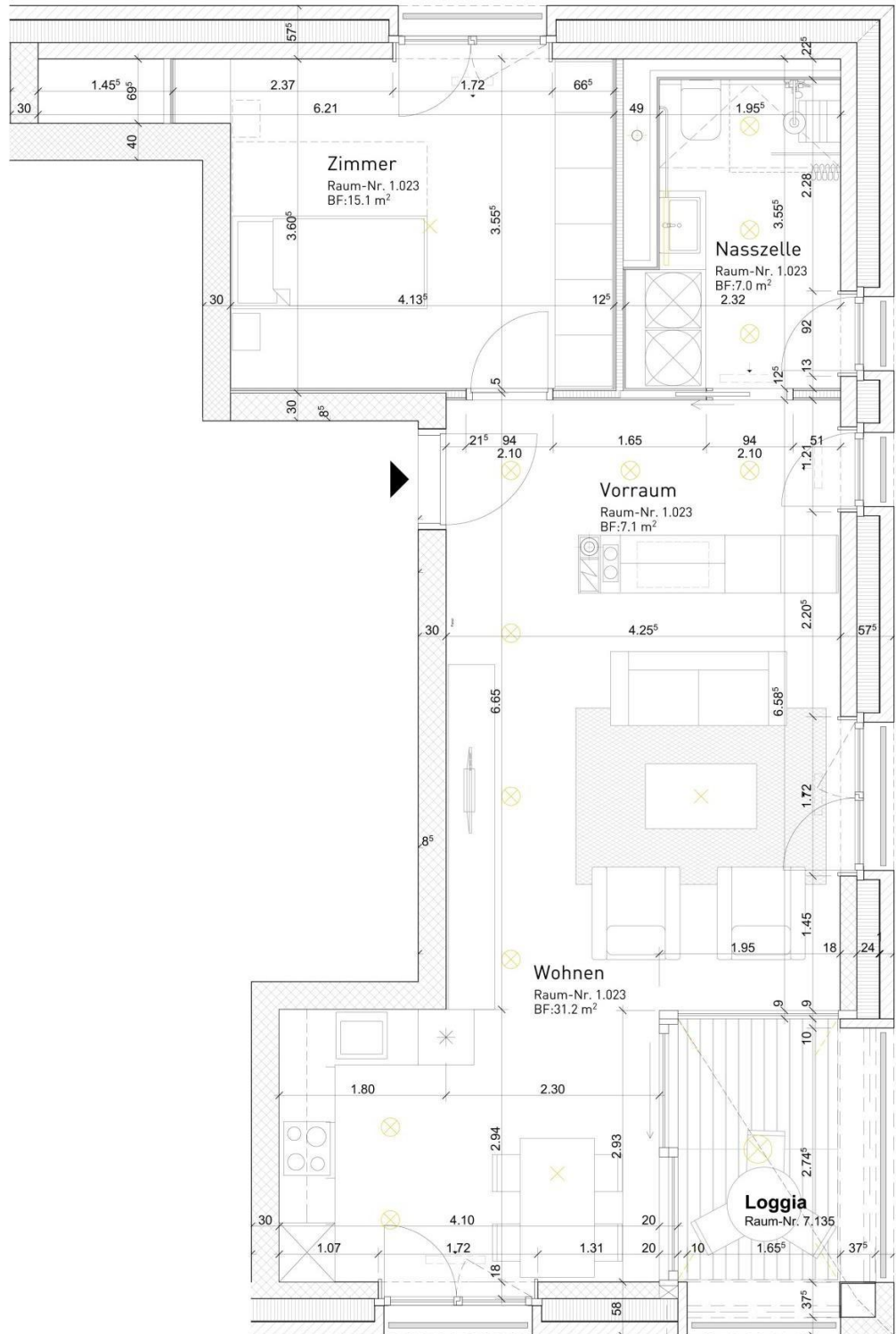
## 2.5- Zimmerwohnung (64 m<sup>2</sup>)



### 3.5- Zimmerwohnung (76 m<sup>2</sup>)



## Attika 2.5- Zimmerwohnung (62 m<sup>2</sup>)



## Wohnungsspiegel „Haus am Mühlbach“

Whg. Nr.	Geschoss	Zimmer	Netto-wohnfläche	Mietpreis exkl. NK	Nebenkosten	Mietpreis inkl. NK
M101	1	3.5	76 m <sup>2</sup>	CHF 1'530.00	CHF 170.00	CHF 1'700.00
M102	1	2.5	64 m <sup>2</sup>	CHF 1'330.00	CHF 150.00	CHF 1'480.00
M103	1	2.5	57 m <sup>2</sup>	CHF 1'230.00	CHF 150.00	CHF 1'380.00
M104	1	2.5	64 m <sup>2</sup>	CHF 1'330.00	CHF 150.00	CHF 1'480.00
M105	1	3.5	76 m <sup>2</sup>	CHF 1'530.00	CHF 170.00	CHF 1'700.00
M201	2	3.5	76 m <sup>2</sup>	CHF 1'540.00	CHF 170.00	CHF 1'710.00
M202	2	2.5	64 m <sup>2</sup>	CHF 1'340.00	CHF 150.00	CHF 1'490.00
M203	2	2.5	57 m <sup>2</sup>	CHF 1'240.00	CHF 150.00	CHF 1'390.00
M204	2	2.5	64 m <sup>2</sup>	CHF 1'340.00	CHF 150.00	CHF 1'490.00
M205	2	3.5	76 m <sup>2</sup>	CHF 1'540.00	CHF 170.00	CHF 1'710.00
M301	3	3.5	76 m <sup>2</sup>	CHF 1'550.00	CHF 170.00	CHF 1'720.00
M302	3	2.5	64 m <sup>2</sup>	CHF 1'350.00	CHF 150.00	CHF 1'500.00
M303	3	2.5	57 m <sup>2</sup>	CHF 1'250.00	CHF 150.00	CHF 1'400.00
M304	3	2.5	64 m <sup>2</sup>	CHF 1'350.00	CHF 150.00	CHF 1'500.00
M305	3	3.5	76 m <sup>2</sup>	CHF 1'550.00	CHF 170.00	CHF 1'720.00
M401	4	3.5	76 m <sup>2</sup>	CHF 1'550.00	CHF 170.00	CHF 1'720.00
M402	4	2.5	64 m <sup>2</sup>	CHF 1'350.00	CHF 150.00	CHF 1'500.00
M403	4	2.5	57 m <sup>2</sup>	CHF 1'250.00	CHF 150.00	CHF 1'400.00
M404	4	2.5	64 m <sup>2</sup>	CHF 1'350.00	CHF 150.00	CHF 1'500.00
M405	4	3.5	76 m <sup>2</sup>	CHF 1'550.00	CHF 170.00	CHF 1'720.00
M501	5	3.5	76 m <sup>2</sup>	CHF 1'560.00	CHF 170.00	CHF 1'730.00
M502	5	2.5	64 m <sup>2</sup>	CHF 1'360.00	CHF 150.00	CHF 1'510.00
M503	5	2.5	57 m <sup>2</sup>	CHF 1'260.00	CHF 150.00	CHF 1'410.00
M504	5	2.5	64 m <sup>2</sup>	CHF 1'360.00	CHF 150.00	CHF 1'510.00
M505	5	3.5	76 m <sup>2</sup>	CHF 1'560.00	CHF 170.00	CHF 1'730.00
M601	6	3.5	76 m <sup>2</sup>	CHF 1'570.00	CHF 170.00	CHF 1'740.00
M602	6	2.5	64 m <sup>2</sup>	CHF 1'370.00	CHF 150.00	CHF 1'520.00
M603	6	2.5	57 m <sup>2</sup>	CHF 1'270.00	CHF 150.00	CHF 1'420.00
M604	6	2.5	64 m <sup>2</sup>	CHF 1'370.00	CHF 150.00	CHF 1'520.00
M605	6	3.5	76 m <sup>2</sup>	CHF 1'570.00	CHF 170.00	CHF 1'740.00
M701	Attika	2.5	62 m <sup>2</sup>	CHF 1'370.00	CHF 150.00	CHF 1'520.00
M702	Attika	2.5	62 m <sup>2</sup>	CHF 1'370.00	CHF 150.00	CHF 1'520.00

# Servicepakete „Haus am Mühlbach“

## **Sicurezza** CHF 35.– pro Monat/Person (**obligatorisches Minimalpaket**)

- Einsatzbereitschaft des Pflegepersonals über 24 Stunden via Notrufsystem
- Notfalleinsatz des Pflegepersonals bis max. 10 Minuten pro Monat
- Information und Auskunft an der Réception zu den Schalteröffnungszeiten
- Teilnahme an Konzerten und Veranstaltungen im Saal
- Anrecht auf einen Pflegeheimplatz bei Bedarf

## **Sicurezza più uno** CHF 80.– pro Monat/Person (**Mindestbezugsdauer 3 Monate**)

- Einsatzbereitschaft des Pflegepersonals über 24 Stunden via Notrufsystem
- Notfalleinsatz des Pflegepersonals bis max. 10 Minuten pro Monat
- Eine Wahlleistung pro Monat aus dem Basispaket Betreuung
- Information und Auskunft an der Réception zu den Schalteröffnungszeiten
- Teilnahme an Konzerten und Veranstaltungen im Saal
- unbeschränkte Benutzung des Fitnessraums
- Benutzung der Werkstatt
- selbständige Benutzung des Pflegebads
- Anrecht auf einen Pflegeheimplatz bei Bedarf

## **Basispaket Betreuung** CHF 300.– pro Monat/Person (**Mindestbezugsdauer 3 Monate**)

- Einsatzbereitschaft des Pflegepersonals über 24 Stunden via Notrufsystem
- Notfalleinsatz des Pflegepersonals bis max. 60 Minuten pro Monat
- kleine Reparaturen durch technischen Dienst bis max. 60 Minuten pro Monat (ohne Materialkosten)
- Beratung in der Sprechstunde oder nach Vereinbarung mit der Leitung Alterssiedlung bis 60 Minuten pro Monat
- Information und Vermittlung von Dienstleistungen im Büro zu den Schalteröffnungszeiten Montag bis Freitag
- wöchentliche Teilnahme an einem Anlass aus dem Aktivierungsprogramm
- Teilnahme an Konzerten und Veranstaltungen im Saal
- Benutzung sämtlicher öffentlich zugänglichen Räume
- Benutzung der Mediathek mit Bücher- und Hörbücherverleih
- unbeschränkte Benutzung des Fitnessraums
- Benutzung der Werkstatt
- selbständige Benutzung des Pflegebads
- Anrecht auf ein Pflegebett im Heim bei Bedarf

## **Pranzo** CHF 740.– pro Monat/Person (**Mindestbezugsdauer 3 Monate**)

- Basispaket Betreuung
- Mittagsmenu oder Wochenhit

## **Insieme** CHF 1'330.– pro Monat/Person (**Mindestbezugsdauer 3 Monate**)

- Basispaket Betreuung
- Frühstück
- Mittagsmenu oder Wochenhit
- Menu Nachtessen

### **Weitere Dienstleistungen**

Leistungen, welche nicht in den jeweiligen Paketen enthalten sind, können gegen Entschädigung gemäss „Leistungen für Mieter“ bezogen werden.

# Leistungen für Mieter (sofern nicht in Servicepaketen enthalten)

**gültig ab 1. Januar 2026**

Leistung		CHF
Eintrittspauschale		300.00
Mietzinsdepot		1'000.00
Konzessionsgebühren für Radio/TV		durch Mieter
Internetanschluss (nach Bedarf)	monatlich	20.00
Telefonanschluss inkl. Apparat	monatlich	20.00
Telefon-Gesprächsgebühren (gem. Auszug Anbieter)	monatlich	nach Rechnung
Privathaftpflicht- und Effektenversicherung	jährlich	30.00
Toilettenartikel		nach Aufwand
Besorgungen, Pflege und Betreuung (ausserhalb Spitex)	pro 10 Min.	12.00
Zimmerservice für Nichtpflegebedürftige	pro Mahlzeit	5.00
Coiffeur, Podologie		gem. Tarifen
Begleitperson	pro 10 Min.	12.00
Aktivierung	pro Aktivität	12.00
Näh- und Flickarbeiten der persönlichen Wäsche	pro 10 Min.	12.00
Material für Näh- und Flickarbeiten		nach Rechnung
Drittkosten, z.B. Batterien, Rep. Brille etc.		nach Rechnung
Chemische Reinigung (Decken, Kleider etc.)		nach Rechnung
Reinigungsmittel-Pauschale (inkl. 8,1% MWST)	pro Einsatz	6.00
Handwerkereinsatz externe Firmen		nach Aufwand
Handwerkereinsatz Technischer Dienst (inkl. 8,1% MWST)	pro Std.	96.00
Ersatzschlüssel / Zylinder		nach Rechnung
Entsorgungsgebühr für Gegenstände (Sperrgut)		gem. Tarif Stadt
Kehrrichtentsorgungsgebühren pauschal pro Person (anstelle von Churer Säcken)	jährlich (Jan.)	84.00
Wohnungsreinigung (inkl. 8,1% MWST)	pro Std.	72.00
Abo Fitness (Mindestbezugsdauer 3 Monate)	monatlich	30.00
selbständige Benutzung Pflegebad (Mindestbezugsdauer 3 Monate)	monatlich	15.00
Benutzung Werkstatt (Mindestbezugsdauer 3 Monate)	monatlich	15.00

## Mahlzeitenpreise:

Frühstück	CHF	9.50
Mittagsmenü	CHF	17.00
Nachtessen	CHF	14.50